

# PROGRAMME ASSEMBLEE GENERALE DU 12 AVRIL 2008



- « Le Devenir des Enfants Guéris »  
par le docteur François PEIN et  
la juriste Céline LEROUGE
- Présentation du bureau de l'Afelt
- Bilan des activités à l'hôpital
- Présentation des animations
- Camps Voile & vacances Mobil-Home
- Site internet : [www.soleilafelt.org](http://www.soleilafelt.org)
- Création de groupes de parole
- Projet d'étude « Grands-Parents »
- Projet Maison des Familles
- Bilan financier de l'association
  
- **Assemblée générale de  
La Maison des Familles**
  
- Verre de l'amitié et temps de rencontres.



Amis et  
Familles d'Enfants  
atteints de  
Leucémies  
ou de Tumeurs



# LE DEVENIR DES ENFANTS GUERIS

Onco-pédiatre, au Centre René Gauducheau de Nantes, le docteur **François PEIN** a ouvert une consultation de suivi au long terme en oncologie-hématologie.

Avec l'intervention de la juriste **Céline LEROUGE**, sur les changements législatifs des dernières années et leurs conséquences.

- Présentation des intervenants
- Vos questions ...



# LE BUREAU A.F.E.L.T

- ◆ Présidente : [Dominique Cartron-Launay](#),
- ◆ Vice-présidente : [Myriam Jacob](#),
- ◆ Secrétaire : [Maryse Tudoux](#),
- ◆ Secrétaire adjointe : [Thérèse Bouhiron](#),
- ◆ Trésorière : [Thérèse Guéguin](#),
- ◆ Trésorière adjointe : [Marie-France Bousson](#).



Amis et  
Familles d'Enfants  
atteints de  
Leucémies  
ou de Tumeurs

An aerial photograph of a city, likely Luxembourg, showing a dense urban area with many buildings and a river in the foreground. In the top left corner, there is a logo consisting of a blue and yellow stylized shape.

# BILAN DES ACTIONS DANS LE SERVICE

- ◆ Permanences « Pause Café »  
les mercredi matin,  
dans la salle des parents.
- ◆ Achats de fournitures et  
matériels au sein du service.

# LES ANIMATIONS & SPECTACLES

- ◆ la compagnie **Zenga Zenga**  
(Conte africain),
- ◆ la compagnie **La Pastière**  
(2 interventions + atelier théâtre)
- ◆ la compagnie **Le Chapito**  
(animation médiévale)
- ◆ la compagnie **Galoche et Farfadet**  
(contes et chants)
- ◆ la ludothèque  
(journée « grands jeux »)
- ◆ la compagnie **Jérémy jonglage**

...



# **SORTIE EN MER**

## **« A Chacun son cap »**

- ▶ Cinq enfants sont partis en séjour voile en 2007.
- ▶ Nous travaillons pour cette activité avec l'association brestoise "A chacun son cap".
- ▶ Les enfants ont ainsi pu faire une croisière entre La Trinité sur Mer et Lorient.

*Photos à découvrir sur le site internet de l'Afelt : [www.soleilafelt.org](http://www.soleilafelt.org)*

# MAXI-SORTIE

## « Axa Atout Coeur »

- ◆ L'an dernier, plusieurs familles avaient pu profiter d'une visite de la ferme d'autruches et de la vallée des singes.
- ◆ Nous travaillons pour cette activité avec des bénévoles d'Axa : "AXA Atout Coeur".
- ◆ Cette année, deux familles pourront partir un week-end à Center Parc en Normandie, avec d'autres bénéficiaires d'associations.

### **AXA Atout Cœur en France ce sont :**

- 3500 bénévoles AXA,
- + de 250 associations partenaires soutenues chaque année
- + de 300 actions de terrain, dans les domaines de la santé, de l'exclusion, et du handicap



# VACANCES « Mobil-Home »



- ▶ L'association loue un mobil-home dans un camping à Bourgneuf en Retz mis à disposition des familles
- ▶ Piscine, terrain multi-sports, coin terrasse ...





# SITE INTERNET A.F.E.L.T

- ◆ Planning des animations,
- ◆ Information des actions de soutien,
- ◆ Forum de discussion,
- ◆ Liens utiles et espace « infos »,
- ◆ Jeux en lignes pour les enfants,
- ◆ Vie de l'association ...

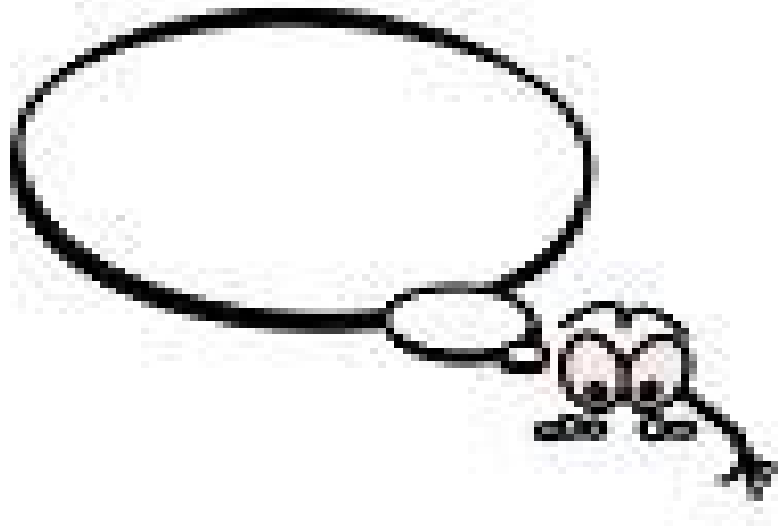


... 14000 visites depuis mai 2007

[www.soleilafelt.org](http://www.soleilafelt.org)



# GROUPES DE PAROLE



« Paroles sous les étoiles »

Destinés aux familles et proches endeuillés,  
ces groupes sont encadrés par un  
professionnel de santé.





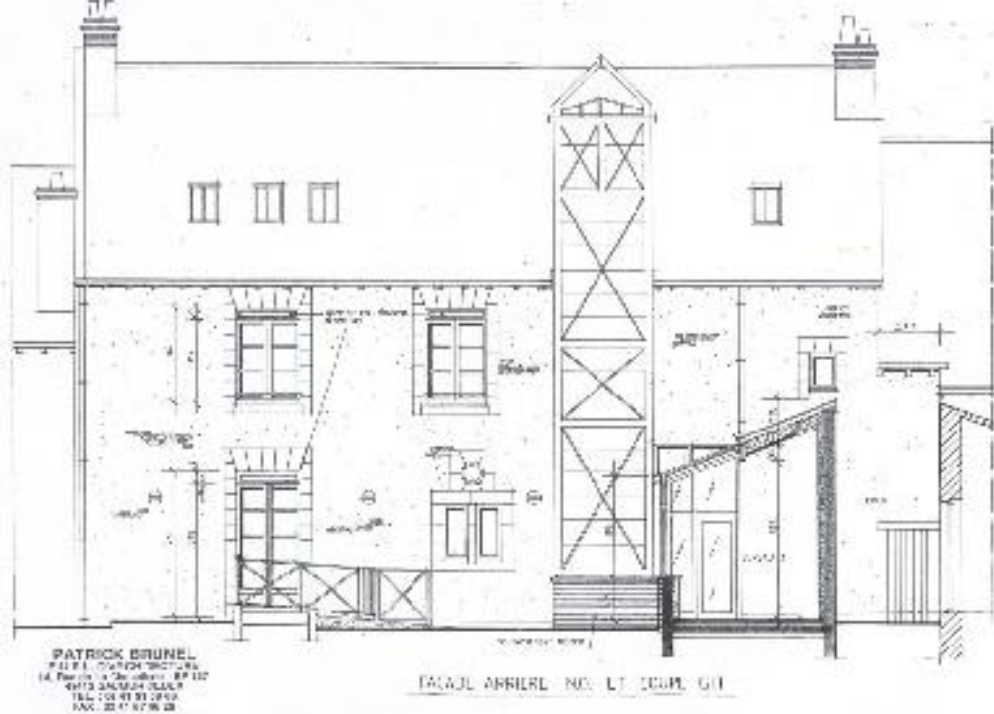
# ETUDE

## « Grands-Parents »

Colloque le 12 juin 2008  
à la cité des congrès d'Angers

Etre les grands-parents d'un enfant  
gravement malade ...

- Qui sont les grands parents aujourd'hui ?
- Que vivent les grands parents quand le petit enfant est malade ?
- Est-ce facile d'accueillir les grands parents dans un service pédiatrique ?
- Spécificité du tout petit bébé en néo-nat ?
- Quand le soignant devient lui-même grand parent...
- Premières comparaisons France-Québec ?



# PROJET

## « Maison des Familles »

17 janvier 2008,  
les travaux commencent !



- Des années de rêve,
- Trois ans de travail à monter dossiers et financements
- Des mois d'attente d'acceptation du permis
- 425 000 euros de fonds déjà réunis
- 150 000 euros de fonds à trouver
- ... les travaux de la maison des familles commencent : l'aventure aussi !

# BILAN FINANCIER 2007

RECETTES		DEPENSES	
Cotisations et Dons des adhérents	10006.41	Frais de Fonctionnement et de Communication	7019.72
Plans exceptionnels pour la Maison de Parents	50437.00	Assurance	
Dons des Associations, Entreprises, et C.L. soutenant SOLIDE AILLE	19790.79	Peripher	
L'ECLESTIARLE		Frais de Formateur	
ASSOCIATION DES AMIS DU SPECTACLE		Poste, Téléphone	
SASSAD		Indemnités Kilométriques	4102.00
BASKET DE BECCON LES GRANTS			
TEAM VERDEE		Animalières:	
BECCON SOLIDARITE DE BECCON LES GRANTS		Entretien Hôpital	3100.00
SARL RUAU CAULISSIN STE GEMVES SLORE		Droit	2200.00
ASSOCIATION MONVALEZON D'ANGERS		Suivie	0.00
ASSOCIATION SPORT ECOLE DOLE LA FONTAINE		R.R. Médecin	0.00
CENTRE PAUL TANK		Achats pour le Service Bretagne	4271.45
COFFRE A COFFRE CHAQUEFEE		Jeux: Football, Aquarium	
ROTARY C. BRIDAGE VILLERIEU		K7 - Cadrans - Badges	
LE MARCHE VERTHEE RESTAURANT		Articles d'Equipement	
ASSOCIATION ANA		Adhésions d'adhérents	
LEONS CLUB D'ORTHOPEDE		Libération site parents	
LA DOLLE COMITTE DANCOLEZ YANVARS		Achats pour le site Lrestecne	
LE LEONS CLUB D'ORTHOPEDE		Inténet abonnement	
ROMANS ANJERS		Intervention Antépépidé	
SARL GARAGE VAUBAN		Achats pour le Service Américain	61.81
COMITE DES FETES DE SERRAISE			
L'ONISQUE DE TERCE			
ESPOIR DE SOLLAIRES			
HOSPITALITE NOTRE DAME LOURDES			
MARE DE DOLE LA FONTAINE			
INCA			
THEATRE STE GEMVES SLORE			
ASA ATOM COPPER			
BOA DE ST HIPPOLITE			
Dons occasionnels pour paquets cadeaux chez Nature			
Et Mémoranda	6150.50	Autr aux Familles	500.00
Plan d'Inité des Grands Parents	10000.00	Participation à l'enquête Grands Parents	1000.00
Dons pour le Mobil Home	2100.00	Frais Enquête Grands Parents	1970.79
Remboursement sur prêt			
Ventes d'Objets Manuels des Ateliers de Dole La Fontaine	221.50	Séjours Financés par AFELT	
Remboursements divers (diverses, frais de route, etc...)		* Séjours Bâteaux années 2007	4270.00
Intérêts de l'argent en banque	800.66	* Location Mobil Home	4900.00
Plans exceptionnels	4102.00	* Location Chalets	837.00
		Verser pour aménagement maison de Parents	41437.00
		Frais Engagés pour Maison de Parents	60.75
<b>DEFICIT DE L'EXERCICE</b>	<b>5234.61</b>		
<b>TOTAL DES RECETTES</b>	<b>100790.32</b>	<b>TOTAL DES DEPENSES</b>	<b>100790.32</b>

# BILAN PREVISIONNEL 2008

R E C E T T E S		D E P E N S E S	
<b>Cotisations des adhérents</b>	10,000.00 €	<b>Frais divers de Fonctionnement Et de Communication</b>	9,000.00 €
<b>Dons</b> (Associations, Comité d'Entreprises)	17,000.00 €	<b>Idemnités Kilométriques</b>	4,950.00 €
<b>Ventes</b> (Cartes de Voeux, objets manuels, etc)	200.00 €	<b>Aide aux Familles</b>	800.00 €
<b>Recettes Diverses</b>	5,000.00 €	<b>Animations</b>	
<b>Intérêts de l'Argent en Banque</b>	700.00 €	Enfants à l'hôpital	3,000.00 €
		Groupes de Parole (parents, enfants)	3,000.00 €
		<b>Service BRETAGNE</b>	
		Jeux, Jouets, etc	1,000.00 €
		Salle des Parents	1,250.00 €
		Maintenance Ordinateurs et Internet	500.00 €
		<b>Séjour Voile BREST</b>	4,500.00 €
		<b>Location Mobil Home</b>	4,900.00 €
<b>TOTAL DES RECETTES</b>	<b>32,900.00 €</b>	<b>TOTAL DES DEPENSES</b>	<b>32,900.00 €</b>

# ORGANISATION



## Ré-élection du tiers du C.A de Soleil A.F.E.L.T:

Thérèse Bouhiron,  
Marie-France Boussion,  
Chantal Giteau et  
Georges Tudoux

## Ré-élection des délégués de Soleil AFELT pour l'associatio de Gestion de la Maison des Familles :

Maryse Tudoux, Georges Tudoux  
Myriam Jacob, Guy Jacob  
Sophie Samson, Michel Boussion  
M-France Boussion, Thérèse Bouhiron  
Chantal Giteau, Jean Claude Giteau  
Jacques Matignon, Michel Marolleau  
Jeanne Marie Samson, Anne Martineau  
Thérèse Gueguin, Rogers Guéguin  
Michel Cartron, Christiane Pagliarini  
Maryline Ganachau, Claude Foucher  
et Dominique Cartron



Amis et  
Familles d'Enfants  
atteints de  
Leucémies  
ou de Tumeurs

# Merci et à bientôt ...



Le compte rendu de l'assemblée générale et la film des interventions professionnelles seront disponibles en consultation / téléchargement sur le site de l'A.F.E.L.T.

<http://www.soleilafelt.org>